

院校招生考试全流程解决方案

稳定安全 在线防作弊考试平台

2022年4月

疫情常态化趋势下 解决在线招生考试4大难题

疫情常态化趋势下，学校招生考试还要继续推进。产教达和招生考试全流程解决方案，从**报名、考试、判卷、存档**，帮助院校全方位解决在线招生考试的组织、流程、工具和效率问题。

流程组织

考试成本

考试安全

公平公正

?

没有线上考试
组织经验?

考场/试卷/人员...
线下考试成本高?

防疫安全/数据安全
怎么保障?

考生在家考试
公平公正怎么办

√

全流程考务服务
协助考试顺利完成

云端考场
高性价比

人员防疫安全
考试数据安全

全方位防作弊
匿名流水判卷

在线招生考试应用场景

院校



考试全流程管理

全面了解考试动态
全流程试卷/考试过程存档回溯
自动阅卷及成绩管理

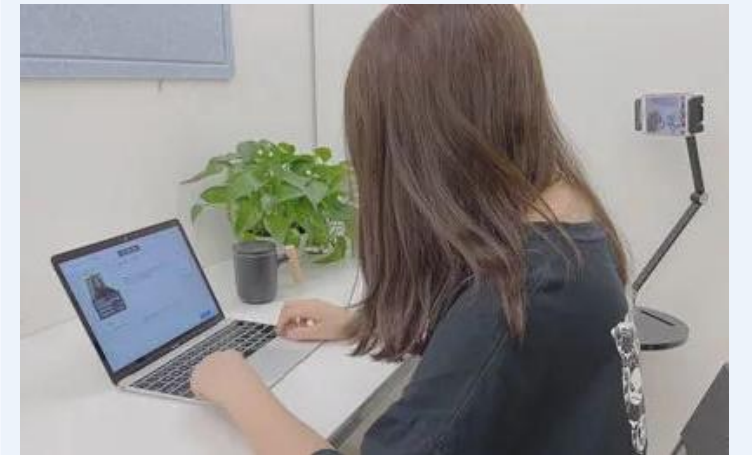
监考老师



智能监考中心大屏

实时查看考生动态
违规考生可在线发起预警

考生

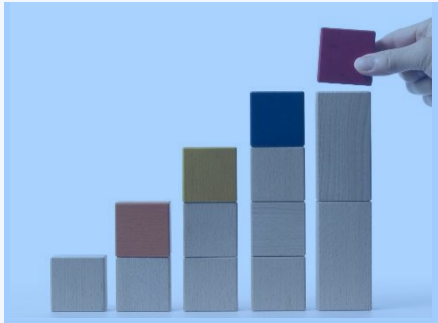


考生防作弊考试

无需额外购置设备
人工刷脸+实时音视频监考

四大承诺 保障考试交付

稳定承诺



- 最高支持10万人同时在线考试
- 专业机构压力测试

安全承诺



- 公安部安全等保三级认证
- 内部数据保护机制
- 签署《保密协议》

服务承诺



- 考试设计工程师
- 考务保障小组
- 标准化考务服务团队

应急预案



- 考中全流程考预案
解决各类突发状况

专注在线严肃考试

考试平台是基于SaaS、AI、人才数据的技术研发，专为中大型企业提供各类考试解决方案。产教达和帮助企业搭建稳定高效的全流程在线考试体系，满足招生考试、培训考试、竞赛活动、招聘考试等多种考试场景。

40万+

平台累计
企业总数

1990万+


平台累计
用户总数

6110万+

平台累计
考试人次

104万+

平台累计
交付考试场次

A blue-tinted photograph of graduates in caps and gowns. In the foreground, a woman in a black graduation cap and gown holds a rolled-up diploma tied with a red ribbon. To her right, another woman in a similar cap and gown looks towards the camera. In the background, a man in a graduation cap and gown smiles broadly. The entire image has a blue overlay.

解決方案

在线考试系统整体框架



院校在线考试组织流程



院校考生参加考试流程

1 考生登录

2022-03-24 10:00 ~ 2022-03-25 22:00

- 1.测试时间为24日和25日 2天 上午10点到晚上22点结束。
- 2.测试需要在系统里做题20分钟。（充分测试）

- 我已阅读上述说明
- 我已完成设备调试 [调试摄像头&麦克风设备](#)

提示：可提前10分钟进入答题页面启用设备，请做好准备！

身份核验

2 调试设备

调试设备

浏览器将为您打开新页面调试摄像头&麦克风等设备，完成调试后，请务必关闭设备调试页面，并返回此页面进入考试！

调试完毕，关闭弹框

开始调试设备

3 人脸核验

身份验证

1 照片采集 2 验证结果

请保证周围光线充足，五官清晰可见！[《摄像头异常，查看帮助》](#)



确定

下一步

4 调试成功

1 摄像头和麦克风 2 手机图像监控 3 调试完成



恭喜你！

在此设备上完成了设备调试

返回答题入口

注意事项：

请使用此设备进入答题！
避免由于其他设备无法启用相关功能而影响您答题。（特殊情况更换其他设备，必须提前在新设备上完成设备调试）

5 考试作答

填空题(共3题, 合计6.0分)

2. 当您做设备调试, 检测摄像头和麦克风都通过后, 作答页面也正常显示, 电脑即可用于正式作答环节。如果电脑摄像头无法调用或检测未通过, 请您按照操作指南进行测试, 仍未成功的情况下, 为不影响正式作答, 请准备一台电脑备用。

实时监考

可插入公式答案

插入公式

填空题答案输入框, 可输入文字、数字、字母、公式, 请勿输入多余字符与空格, 否则视为无效作答

作答倒计时

剩余时间 00:58:00

当前进度 1/10

答题卡

单选题(共10题, 合计30.0分)

多选题(共4题, 合计16.0分)

编程题(共1题, 合计20.0分)

电脑桌面实时监控, 请勿切屏

上下题切换

提交按钮

标记说明

标记不确定的题目

6 提交试卷

本场问答暂不公布结果, 感谢您的作答!

核心能力：多专业考试题类型支持



批量导入试题

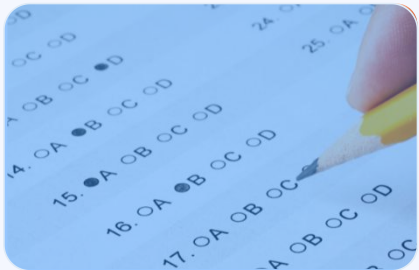
多种组卷方式

自定义题型



一键组卷

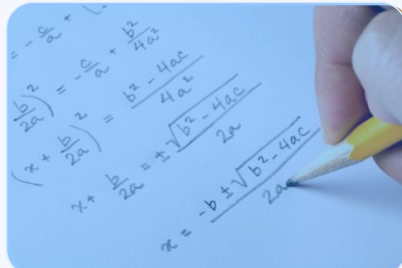
成绩合并



理论考试



画图考试



算式考试

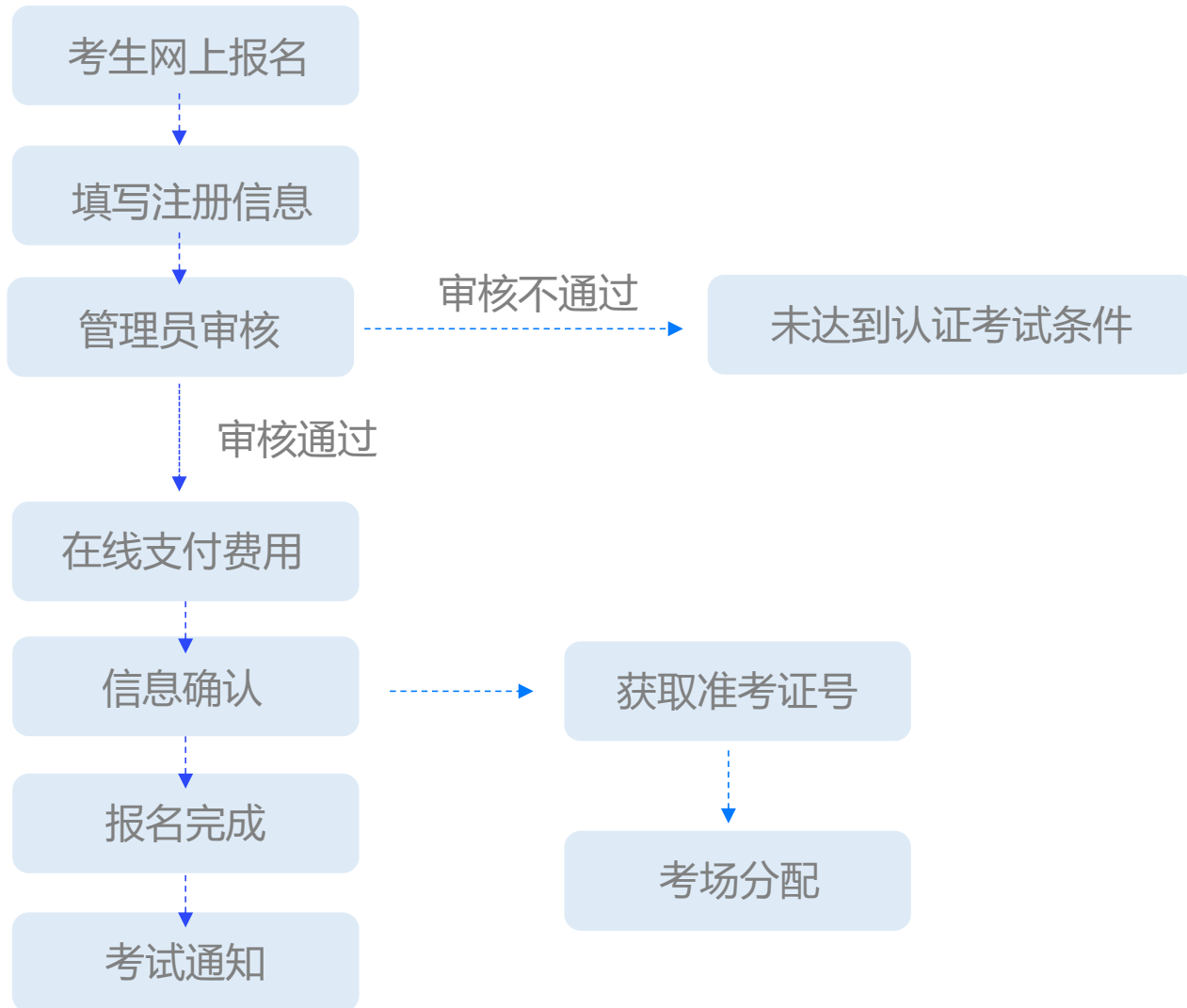


实操考试



语音考试

核心能力：报名管理与筹备



考试数据准备

- 考生资料同步
- 认证题库搭建
- 创建试卷规则
- 报名、证书等流程管理

在线考场搭建

- 系统初始化设置
- 认证考试规则设置
- 防作弊规则配置

核心能力：试卷管理

1 7种试题类型

单选、多选、判断、填空、问答、录音、组合题

2 3种录题方式

批量录入 (Word/Excel) 、手动录入、AI智能录入

3 无限级试题分类/标签

不同用途试题分题库管理，标签用于生成能力模型

4 组卷方式

选题组卷、抽题组卷、随机组卷、综合组卷



核心能力：智能阅卷

1 智能判分

客观题自动判分，主观题按关键词智能判分

2 分题分学员判卷

指定判卷人，给不同判卷人分配不同学员、题目

3 匿名判卷

判卷时，子管理员不可见学员信息

4 发布补考

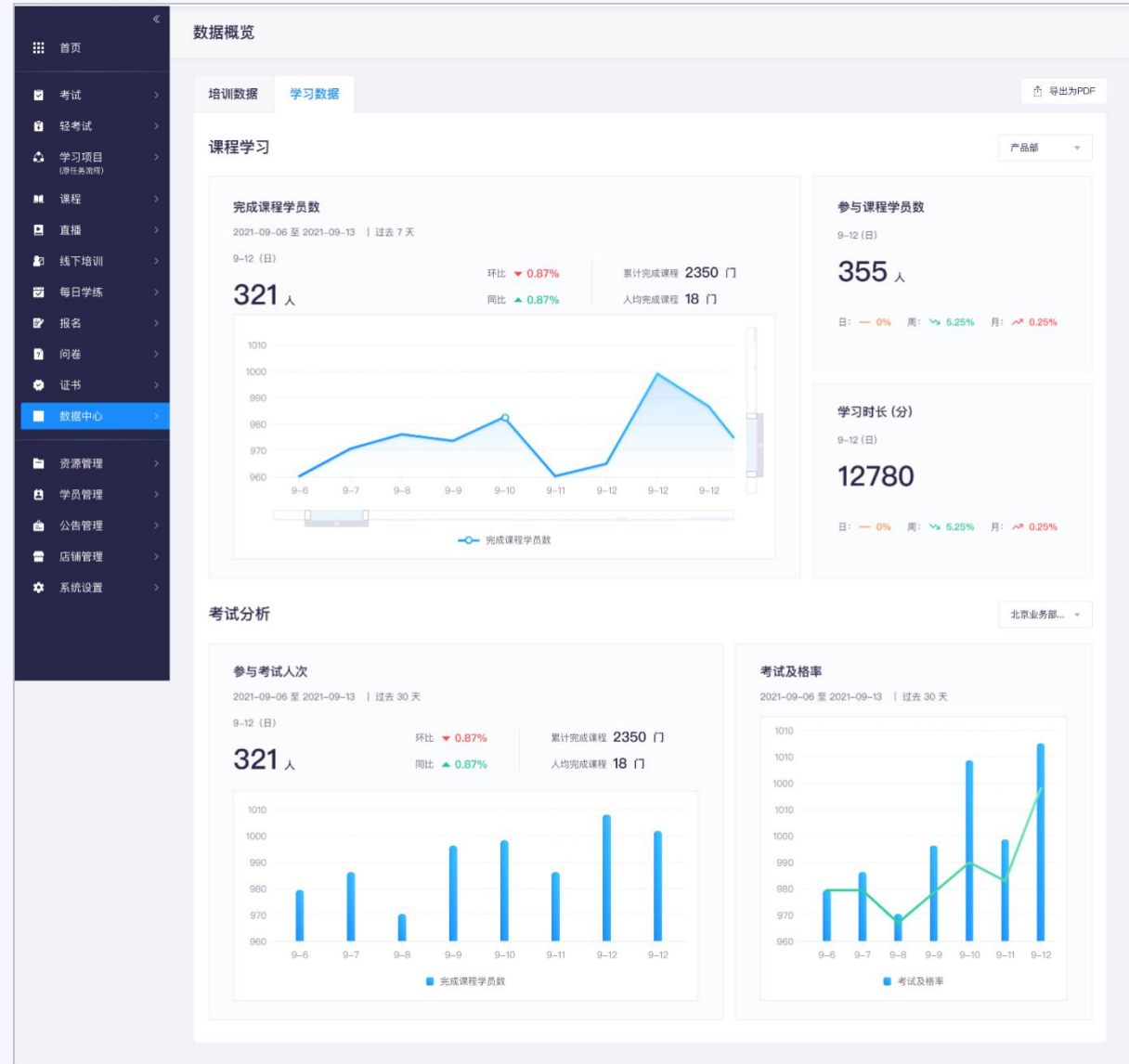
支持批量给学员发布补考



核心能力：成绩管理

在线生成考试报告：考试完成情况分析，考试分数统计、合格率统计、考生答题时长分析，帮助客户全面掌握考生的整体作答水平；

考生详情监控：考试完成情况，考生正确率分析、题型权重分析，考生作答轨迹分析；



特色亮点：智能防作弊



防作弊	功能
防替考	考前拍照
	人脸识别
	认证核验
防抄袭	题目乱序
	选项乱序
防切屏	切屏警告
	答题时长限制
防泄题	禁止复制
	试题水印
智能防作弊	视频监控
	双摄三屏

特色亮点：监考中心

1 实时监考大屏

对答题中、已交卷、未参与考试的学员分组显示，大屏自动刷新，AI引擎辅助监考

2 违规在线警告

可自定义文字内容进行推送，也可对异常考生主动发起视频提醒

3 虚拟考场/学员独立监考

为大量监考人分配监考学员，监考老师对学员个人的监考功能单独设置，监考记录展示和导出



特色亮点：全流程考务支持



考试设计顾问

考前

- 专属服务群
- 协助设计整体考试流程
- 录入学员账号
- 协助录入试题、图片、特殊公式等题型
- 模拟考试设计
- 录入学员照片



考务保障小组

考中

- 定制《考生操作指南》
- 考试设置（配置试题/考试规则/防作弊规则）
- 监考助理
- 考中服务支持/技术保障

考后

- 试卷导出
- 学员成绩汇总
- 监考视频备份
- 定制《考试数据报告》

A blue-tinted photograph of three graduates in black caps and gowns. They are holding rolled-up diplomas tied with red ribbons. The graduate in the center is looking directly at the camera, while the others are slightly out of focus. A white rounded rectangle is overlaid on the center of the image, containing the text '服务案例' in blue.

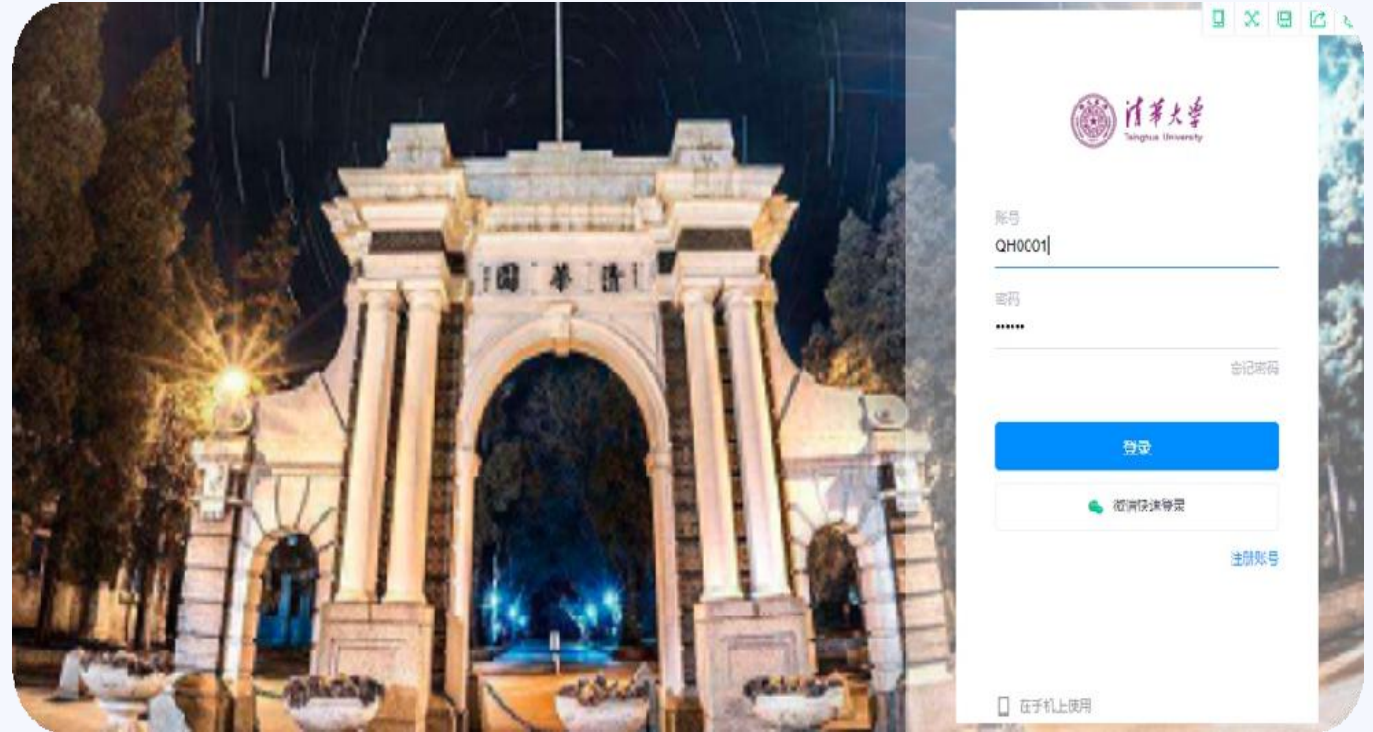
服务案例

案例-清华大学 多学院期末考试

多院系专业题型支持

受疫情影响，清华大学部分学院期末考试转为线上进行，2300余考生参加考试。

制定智能考试解决方案，专业团队提供全程技术与服务支持；考前梳理考试流程、智能录题、模拟测试，考中实时监控，协助考试顺利落地实施。



案例-深圳北理莫斯科 招生考试

18个省市 3000名考生 200监考老师

深圳北理莫斯科大学是国家主席习近平、俄罗斯总统普京达成重要共识，由深圳市人民政府、北京理工大学和国立莫斯科罗蒙诺索夫大学（简称“莫斯科大学”）三方合作设立的具有独立法人资格的中外合作大学。

2021年6月，通过在线考试系统，北理莫斯科组织了在线的综合评价测试，过程中采用人脸核验+三路音视频监考的方式，整个考试过程顺利完成。



案例-东南大学在线 单招考试

数千名考生在家完成单招考试

是国家“985工程”和“211工程”重点建设大学之一。2017年，东南大学入选世界一流大学建设A类高校名单。

2021年末，因疫情影响，东南大学单招以线上考核的方式进行，采用考生身份核验、线上远程测试、AI智能判卷等线上考试方式对考生进行检测选拔。

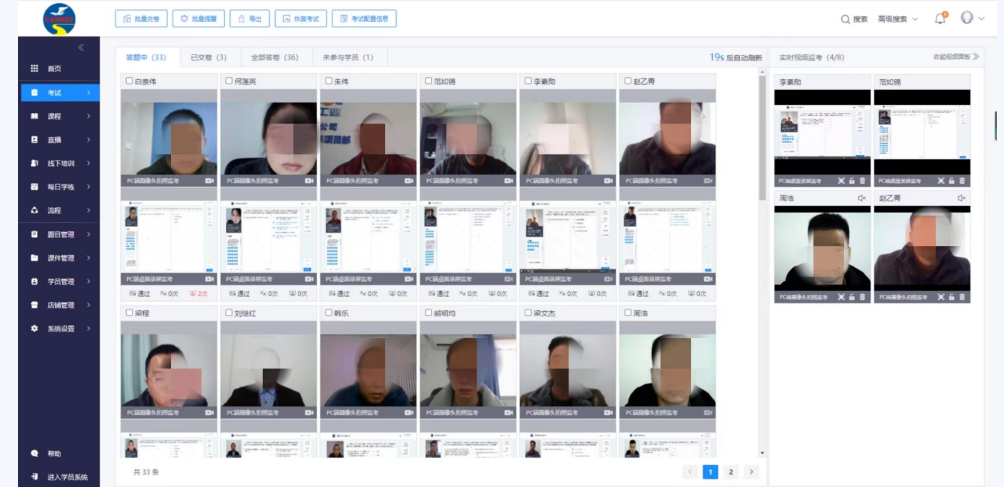


案例-中国社会科学院 合作办学自主招生考试

中国社会科学院大学与美国杜兰大学合作办学硕士

中国社会科学院大学与美国杜兰大学 (Tulane University) 合作举办金融管理硕士MFIN项目、能源管理硕士MME项目。这两个硕士项目是侧重金融方向的硕士学位项目。

本次考试采用了人脸核验+三路音视频监考的方式，保障了全国各地的考生顺利进行选拔考试。



合作模式（费用组成）



系统费用

考试平台 / 题库管理 / 智能阅卷 / 数据分析 / 在线培训...



增值费用（按需）

人脸识别 / 音视频监考 / 直播流量 / 课程流量 ...



服务费用（按需）

考试设计 / 考务支持 / 监考助理...



部署类（按需）

部署 / 接口 / 开发 / ...



产教达和

稳定高效在线考试平台

公司地址：北京 海淀区 上地创业园东区

官方网站：www.bjcjdh.com

咨询电话：132 6139 3552

